

AVIS PUBLIC est, par la présente, donné par

MATHIEU ROY

Greffier ou secrétaire-trésorier

AUX PERSONNES HABLES À VOTER AYANT LE DROIT D'ÊTRE INSCRITES SUR LA LISTE RÉFÉRENDAIRE DE LA ZONE PI1, PI2, AA2 OU AA4.

1. Lors d'une séance du conseil tenue le 5 juillet 2021, le conseil municipal de Notre-Dame-du-Sacré-Cœur-d'Issoudun a adopté le second projet de règlement 2021-03 modifiant le Règlement de zonage 03-2007 ayant pour objet d'autoriser les activités récréatives d'intérieures dans la zone PI1.
2. En vertu de l'arrêté 2020-033 du 7 mai 2020, pris dans le contexte de la déclaration d'urgence sanitaire ordonnée par le gouvernement, toute procédure d'enregistrement des personnes habiles à voter appliquée en vertu du chapitre IV du Titre II de la *Loi sur les élections et les référendums dans les municipalités* est remplacée jusqu'à nouvel ordre par une période de réception de demandes écrites de scrutin référendaire de 15 jours.
3. Par conséquent, les personnes habiles à voter ayant le droit d'être inscrites sur la liste référendaire du secteur concerné peuvent demander que ce règlement fasse l'objet d'un scrutin référendaire en transmettant à la municipalité une demande écrite à cet effet sur laquelle figurent les renseignements suivants :
 - le titre et le numéro du règlement faisant l'objet de la demande;
 - leur nom;
 - leur qualité de personne habile à voter (voir les conditions au bas de l'avis);
 - leur adresse (voir les précisions au bas de l'avis);
 - leur signature.
4. Il est possible de formuler une demande de scrutin référendaire en utilisant le formulaire disponible en ligne sur le site internet de la Municipalité, en vous présentant au bureau municipal durant les heures d'ouverture régulières ou en écrivant par courriel à dg@issoudun.qc.ca .
5. Toute demande de scrutin référendaire doit être accompagnée d'une copie (photo, photocopie) de l'une des pièces d'identité suivantes :
 - carte d'assurance maladie délivrée par la Régie de l'assurance maladie du Québec;
 - permis de conduire ou permis probatoire délivré par la Société de l'assurance automobile du Québec;
 - passeport canadien;
 - certificat de statut d'Indien;
 - carte d'identité des Forces canadiennes.

6. Dans le cas où le nom de la personne ne figurerait pas déjà sur la liste des personnes habiles à voter ayant le droit d'être inscrites sur la liste référendaire du secteur concerné, la demande doit également être accompagnée d'un document attestant son droit d'y être inscrite.
7. Les demandes doivent être reçues au plus tard le 21 juillet 2021 au bureau de la municipalité de Notre-Dame-du-Sacré-Cœur-d'Issoudun, situé au 314 rue Principale ou à l'adresse de courriel suivante dq@issoudun.qc.ca . Les personnes transmettant une demande par la poste sont invitées à le faire le plus rapidement possible pour tenir compte des délais de livraison postale.
8. Toute personne qui assiste une personne habile à voter incapable de signer elle-même sa demande doit y inscrire :
 - son nom;
 - son lien avec la personne habile à voter (conjoint, parent ou autre);
 - dans le cas où la personne habile à voter ne serait ni un parent ni un conjoint, une déclaration écrite selon laquelle elle n'a pas porté assistance à une autre personne qui n'est pas un parent ou un conjoint au cours de la procédure de demande de scrutin référendaire;
 - une mention selon laquelle elle a assisté la personne habile à voter;
 - sa signature.
9. Le nombre de demandes requis pour que le règlement 2021-03 fasse l'objet d'un scrutin référendaire est de 21 personnes. Si ce nombre n'est pas atteint, ce règlement sera réputé(e) approuvé(e) par les personnes habiles à voter.
10. Le résultat de la procédure de demande de scrutin référendaire sera publié le 22 juillet 2021 au www.issoudun.qc.ca
11. Toute copie d'un document d'identification transmis avec une demande sera détruite à la fin de la procédure de demande de scrutin référendaire.
12. Le règlement peut être consulté au www.issoudun.qc.ca ou vous pouvez demander une copie en vous présentant au bureau municipal durant les heures d'ouverture régulières ou en écrivant par courriel à dq@issoudun.qc.ca .
13. Le croquis ci-joint illustre le périmètre du secteur concerné (*en plus ou au lieu de ce croquis, l'avis peut également décrire le périmètre du secteur en utilisant, autant que possible, le nom des voies de circulation*).

Modification de la grille des spécifications de la zone PI1 (usage spécifique)

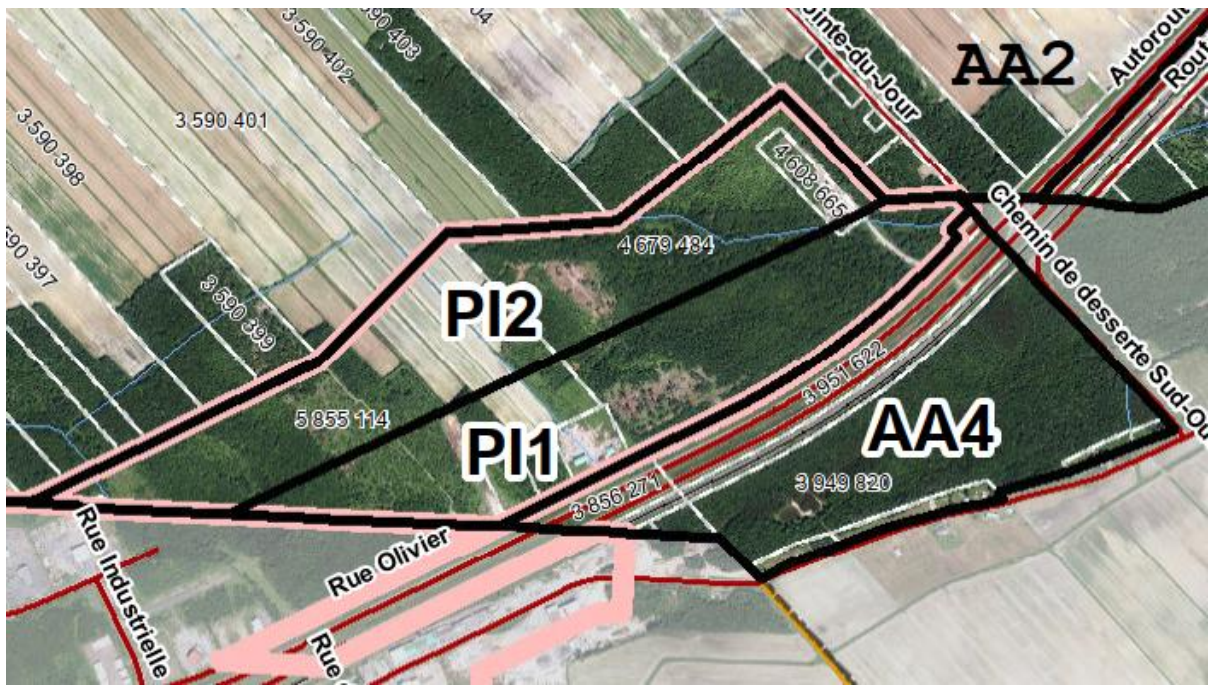
Disposition et objet : Article 2 du second projet de règlement

Cette disposition a pour objet d'autoriser les usages de la classes 614 – Activités récréatives intérieures dans la zone PI1.

Zone concernée : Zone PI1.

Origine et objectif de la demande :

Une demande relative à cette disposition pourra provenir de la zone PI1 identifiée au plan de zonage faisant partie intégrante du Règlement de zonage numéro 03-2007, et de toute zone contiguë de celle-ci, soit les zones AA2, PI2, et AA4.



À la date de référence, soit le 5 juillet 2021, la personne doit :

- être une personne physique domiciliée dans le secteur concerné et, depuis au moins six mois, au Québec;
- être majeure, de citoyenneté canadienne et ne pas être en curatelle;
- ne pas avoir été déclarée coupable d'une infraction constituant une manœuvre électorale frauduleuse.

OU

- être une personne physique¹ ou morale² qui, depuis au moins 12 mois, est :
 - propriétaire unique d'un immeuble situé dans le secteur concerné, à la condition de ne pas être domiciliée dans le secteur concerné;
 - occupante unique d'un établissement d'entreprise situé dans le secteur concerné, à la condition de ne pas être domiciliée ni propriétaire unique d'un immeuble situé dans le secteur concerné;
 - copropriétaire indivis d'un immeuble ou cooccupante d'un établissement d'entreprise situé dans le secteur concerné, à la condition d'avoir été désignée au moyen d'une procuration signée par la majorité des copropriétaires ou cooccupants qui sont des personnes habiles à voter du secteur concerné.

Le propriétaire unique de plusieurs immeubles ou l'occupant unique de plusieurs établissements d'entreprise situés sur le territoire de la municipalité a le droit d'être inscrit dans ce secteur, même si l'immeuble ou l'établissement d'entreprise s'y trouvant n'a pas la plus grande valeur foncière ou locative.

Ne peut être désigné le copropriétaire qui a déjà le droit d'être inscrit sur la liste référendaire à titre de personne domiciliée, de propriétaire d'un immeuble ou d'occupant d'un établissement d'entreprise.

¹ Cette personne doit être majeure, de citoyenneté canadienne, ne pas être en curatelle et ne pas avoir été déclarée coupable d'une infraction constituant une manœuvre électorale frauduleuse.

² La personne morale exerce ses droits par l'entremise d'un de ses membres, administrateurs ou employés qu'elle désigne par résolution. La personne désignée doit, à la date de référence, être majeure et de citoyenneté canadienne et ne doit pas être en curatelle ni avoir été déclarée coupable d'une infraction constituant une manœuvre électorale frauduleuse.

Ne peut être désigné le cooccupant qui a déjà le droit d'être inscrit sur la liste référendaire à titre de personne domiciliée, de propriétaire d'un immeuble, d'occupant d'un établissement d'entreprise ou de copropriétaire indivis d'un immeuble.

Pour avoir le droit de formuler une demande de scrutin référendaire, tout copropriétaire indivis d'un immeuble ou cooccupant d'un établissement d'entreprise doit être désigné, au moyen d'une procuration signée par la majorité des personnes qui sont copropriétaires ou occupants depuis au moins 12 mois, comme celui qui a le droit de signer la demande de scrutin référendaire en leur nom et d'être inscrit sur la liste référendaire, le cas échéant. Cette procuration doit avoir été produite avant ou lors de la transmission de la demande.

Pour avoir le droit de formuler une demande de référendum, une personne morale doit avoir désigné par résolution, parmi ses membres, administrateurs ou employés, une personne qui exercera ce droit. Cette résolution doit avoir été produite avant ou lors de la transmission de la demande.

PRÉCISIONS CONCERNANT L'ADRESSE DEVANT FIGURER SUR UNE DEMANDE DE SCRUTIN RÉFÉRENDAIRE

L'adresse devant être inscrite sur une demande de scrutin référendaire est, selon la qualité donnant à la personne habile à voter le droit d'être inscrite sur la liste référendaire du secteur concerné :

- l'adresse de domicile, dans le cas d'une personne habile à voter domiciliée dans le secteur concerné;
- l'adresse de l'immeuble, dans le cas d'une personne habile à voter qui est propriétaire unique ou copropriétaire indivis d'un immeuble situé dans le secteur concerné;
- l'adresse de l'établissement d'entreprise, dans le cas d'une personne habile à voter qui est occupante unique ou cooccupante d'un établissement d'entreprise situé dans le secteur concerné.

Pour toute information supplémentaire, communiquer avec :			
MATHIEU ROY	418	728	2006
Prénom et nom	Ind. Rég.	Numéro de téléphone	
314 RUE PRINCIPALE, N-D-S-C-D'ISSOUDUN	G0S	1L0	
Adresse	Code postal		

Signature

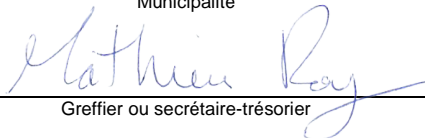
Donné à NOTRE-DAME-DU-SACRÉ-CŒUR-D'ISSOUDUN

Municipalité

, le

2021 | 07 | 06

année | Mois | jour


Greffier ou secrétaire-trésorier