

# L'ISSOUDUNOIS

ISSOUDUN, ENSEMBLE AVEC FIERTÉ

Volume 13, numéro 11  
Novembre 2020

## SERVICE INTERNET HAUTE VITESSE

Chers citoyens,

Telus travaille actuellement à desservir l'ensemble de la MRC de Lotbinière avec le réseau de fibre optique pour l'accès à internet.

Techniquement, tous les citoyens de la municipalité sont supposés à l'heure actuelle avoir accès au service internet de Telus puisque celui-ci a été installé partout sur le territoire de la municipalité il y a près de deux ans.

J'aimerais donc que vous me contactiez à [maire@issoudun.qc.ca](mailto:maire@issoudun.qc.ca) ou que vous contactiez la municipalité au 418-728-2006 ou [admin@issoudun.qc.ca](mailto:admin@issoudun.qc.ca) si ce n'est pas le cas. Il est possible de vérifier si le service est disponible en entrant votre adresse sur le site web de Telus dans la section Services résidentiels, Internet, Disponibilité et forfaits.

Le cas échéant, je vais contacter Telus pour les aviser d'un trou de service afin qu'ils puissent prévoir le tout dans leurs travaux à venir très bientôt.

Ils ont besoin d'une réponse avant le 10 novembre.

Merci,



*Annie Thériault*

Mairesse

L'ISSOUDUNOIS

Bulletin d'information de la municipalité d'Issoudun



En ligne au [www.issoudun.qc.ca](http://www.issoudun.qc.ca)

PRINCIPALES DÉCISIONS PRISES PAR VOTRE CONSEIL MUNICIPAL À LA  
SÉANCE ORDINAIRE DU 2 NOVEMBRE 2020

- AUTORISER** le paiement des factures pour les prêts d'installations septiques suivants :
- 135, 5e rang au montant de 15 000.<sup>00</sup> \$;
  - 493, route Laurier au montant de 15 000.<sup>00</sup> \$;
  - 13, 6e rang Est au montant de 4 139.<sup>10</sup> \$;
  - 5e rang (lot 5 992 469) au montant de 5 978.<sup>70</sup> \$;
  - 231, rang Bois-Franc Ouest au montant de 15 000.<sup>00</sup> \$;
  - 400, rang Pierriche Est au montant de 9 312.<sup>98</sup> \$;
  - 208, rang Bois-Franc Ouest au montant de 4 731.<sup>80</sup> \$;
- ADOPTER** l'avis de motion et le projet de règlement 2020-06 modifiant le Règlement 2018-11 déléguant le pouvoir de dépenser, de former un comité de sélection et décrétant les règlement de contrôle et de suivi budgétaires afin d'inclure les dépenses incompressibles.
- AUTORISER** la conclusion d'une entente relative à la collecte et au transport des matières organiques et prévoyant la fourniture des services entre la Municipalité et celle de Laurier-Station;
- AUTORISER** le paiement d'une facture de 950.<sup>00</sup> \$ avant taxes pour les services d'arpentage dans le projet de prolongation du réseau électrique dans le parc industriel, avec les surplus cumulés réservés;
- AUTORISER** le paiement de facture pour la réalisation des travaux de réfection du rang et de la route de la Plaine à Construction B.M.L., division de Sintra inc. au montant de 551 973,<sup>64</sup> \$ avant taxes applicables et de faire le paiement avec les montants de la TECQ 2020, le fonds Carrières et Sablières, le budget courant et les surplus cumulés;
- AUTORISER** la signature du programme de soutien aux politiques familiales municipales 2020-2021 et la conclusion d'une entente intermunicipale avec la MRC de Lotbinière pour soutenir la ressource en commun pour la mise à jour MADA-PFM;
- AUTORISER** la signature de l'avenant au protocole d'entente FDT pour le projet d'aménagement des entrées du village pour reporter le projet en 2021;
- AUTORISER** un don de 100.<sup>00</sup> \$ à la Conférence de Saint-Flavien de la St-Vincent de Paul et un don de 50.<sup>00</sup> \$ à la Maison des soins palliatifs du Littoral.

\* \* \*

SÉANCES DU CONSEIL

Bien que les séances du conseil se doivent d'être tenue à huis clos sous les exigences gouvernementales, la Municipalité vous invite à déposer au bureau municipal toute demande ou question adressée au Conseil. Elles seront traitées tel que prévue en période de question des séances.

*Mathieu Roy*

Directeur général et secrétaire-trésorier

PROCHAINE SÉANCE EXTRAORDINAIRE DU CONSEIL : LUNDI LE 30 NOVEMBRE 2020 À 19H00

PROCHAINE SÉANCE ORDINAIRE DU CONSEIL : LUNDI LE 7 DÉCEMBRE 2020 À 19H30

## VOTRE BUREAU MUNICIPAL DEMEURE OUVERT AU PUBLIC MAIS...

Dans la situation actuelle (Chaudière-Appalaches en zone rouge), votre bureau municipal demeure ouvert au public jusqu'à nouvel ordre selon l'horaire habituel. Cependant, nous vous incitons fortement à communiquer avec nous par voies indirectes :

Téléphone : **418-728-2006** (urbanisme et demandes de permis, demandez M. Mathieu Roy)

Urgence : 418-728-1577 (situation nécessitant une assistance immédiate des employés de la municipalité en dehors des heures habituelles)

Courriel : [admin@issoudun.qc.ca](mailto:admin@issoudun.qc.ca)

Poste : 314, rue Principale Issoudun (Québec) G0S 1L0



Nous demandons à tous les visiteurs de respecter les consignes sanitaires recommandées (distanciation sociale, désinfection des mains et port du masque). Vous pouvez, si vous le préférez, déposer des documents à notre attention dans la boîte aux lettres prévue à cet effet dans le portique du bureau municipal pendant les heures d'ouverture. N'hésitez pas à nous faire signe si le document déposé nécessite une attention immédiate.

## FERMETURE DU CENTRE COMMUNAUTAIRE

Avec restrictions gouvernementales en cours et pour votre sécurité, la municipalité a pris la décision de fermer le centre communautaire à tous les organismes, de restreindre les activités de la bibliothèque au comptoir de prêt/retour seulement et d'annuler toutes les locations de salles jusqu'à nouvel ordre. Seules les activités du bureau de poste et les activités limitées de la bibliothèque ont toujours lieu, aucune autre activité n'est permise.

Nous comptons sur votre collaboration, protégeons-nous et protégeons les autres. La réouverture du centre communautaire et la reprise de ses activités se fera lorsque nous jugerons le tout sécuritaire pour nos citoyens. Vous en serez avisé via le site web de la municipalité au [www.issoudun.qc.ca](http://www.issoudun.qc.ca) ainsi que par l'Issoudunois.

## COLLECTE DE RÉSIDUS VERTS

La MRC de Lotbinière offre une collecte des résidus verts dans chacune de ses municipalités du printemps jusqu'à l'automne, vous avez jusqu'au 26 novembre pour en profiter. Les conteneurs sont répartis sur le territoire pour ramasser en vrac le gazon et les feuilles. Les résidus collectés sont apportés au centre de compostage d'Englobe à Saint-Henri-de-Lévis. À Issoudun le conteneur de résidus verts est situé derrière le centre communautaire. Si ce dernier est plein veuillez attendre qu'il soit vidé pour y déposer vos résidus, il est interdit de les laisser en bordure du conteneur.



*Nous vous encourageons à pratiquer le feuillicyclage. Facile, économique et écologique, en plus de vous garantir une pelouse en santé sans effort, cette technique consiste à tondre les feuilles d'automne et à les laisser au sol. En plus d'être bénéfique sur le plan environnemental, il permet de diminuer les quantités à traiter ce qui engendre des réductions potentielles de coûts de collecte, de transport et de traitement pour votre municipalité.*

**IMPORTANT :** Les consignes sanitaires doivent être respectées en tout temps.



Toussez dans votre coude



Lavez vos mains



Gardez vos distances



Couvrez votre visage  
(si moins de 2 mètres)

Pour les personnes de 12 ans et plus, le port du **couvre-visage** est **obligatoire** dans les **transports en commun** et dans la plupart des **lieux publics fermés** ou **partiellement couverts**.

## LES JARDINS COMMÉMORATIFS DE SAINTE-ÉLISABETH

La compagnie Les Jardins commémoratifs de Sainte-Élisabeth, qui administre les neuf cimetières de notre paroisse, Sainte-Élisabeth-de-Lotbinière, a récemment emménagé dans son nouveau local qu'elle partage avec celui de la Fabrique, communauté de Saint-Gilles. Depuis le 21 septembre dernier, la nouvelle adresse est le 1720, rue Principale, Saint-Gilles.

**Une nouveauté!** Une boîte aux lettres sécurisée sera bientôt installée près de la porte d'entrée au cas où vous ne pourriez pas déposer vos documents pendant les heures d'ouverture.

**Connaissez-vous le site Internet de la Fabrique?** Il y a plein d'informations utiles, dont les horaires d'ouverture pour les deux organismes. N'hésitez pas à le consulter : <https://eccle.com/>



### LA COMPAGNIE EN BREF...

#### Projet de recherche de concessionnaires – Saison 2020

Cet été, la compagnie a fait le tour des neuf cimetières pour identifier certains lots pour lesquels nous recherchons la personne concessionnaire ou les héritiers de cette personne. Nous avons eu un bon taux de réponse. Merci à tous ceux et celles qui ont apporté leur contribution!

#### Projets futurs

Le plan quinquennal est en cours de production. Plusieurs projets sont en discussion pour améliorer nos cimetières, ajouter des columbariums, installer des pancartes d'informations aux entrées, diffuser l'information (création d'un site Internet, médias sociaux), etc. Nous vous tiendrons au courant au fur et à mesure. **Des suggestions à nous faire part?** Transmettez-les nous par courriel ([jardins.sainte-elisabeth@hotmail.com](mailto:jardins.sainte-elisabeth@hotmail.com)) ou par la poste avant le 1<sup>er</sup> décembre 2020.

#### Fermeture des cimetières : 15 novembre 2020

La saison 2020 s'achève. Le 15 novembre, nous fermerons les cimetières pour la période hivernale. D'ici cette date, nous demandons la collaboration des concessionnaires pour retirer les bouquets ou objets souvenirs installés sur leur monument. Après cette date, le grand ménage sera fait. Merci de faire circuler l'information autour de vous. À l'an prochain pour la nouvelle saison!

Votre responsable local, *Camille Dubois*  
418 888-4953 [jardins.sainte-elisabeth@hotmail.com](mailto:jardins.sainte-elisabeth@hotmail.com)

## REGROUPEMENT DES JEUNES DE LOTBINIÈRE

NOVEMBRE 2020

### BONS COUPS DES JEUNES

- Réalisation de plusieurs activités respectant les mesures sanitaires dans le cadre de la Semaine des Maisons de Jeunes.
- Belle capacité d'adaptation des jeunes concernant les nouvelles mesures à suivre en zone rouge.
- Réalisation de vidéos pour les portes ouvertes virtuelles des MDJ publiées sur notre page Facebook et sur notre compte Instagram.



REGROUPEMENT  
DES JEUNES  
DE LOTBINIÈRE

### À VENIR

- Novembre : Mois des records en MDJ (Les jeunes sont invités à battre des records de notre livre «Records jeunesse de Lotbinière» durant tout le mois).
- Novembre : Concours «Jamais sans mon casque!»
- Vente de bûches de Noël réalisée par les jeunes pour financer leurs activités et leurs projets. Date limite pour nous encourager : 27 novembre 2020.
- 14 novembre : Boîte d'activité Tie-Dye en ligne  
*\*Toutes nos activités sont sujettes à changement selon les recommandations du gouvernement concernant la COVID-19\**



RJLOTBINIERE



RJLOTBINIERE



REGROUPEMENT DES JEUNES DE LOTBINIÈRE

WWW.RJLOTBINIERE.COM



## BÉNÉVOLES RECHERCHÉS POUR TRANSPORTS MÉDICAUX

La liste de bénévoles du Carrefour des personnes âgées de Lotbinière a beaucoup diminué vu le confinement des bénévoles de 70 ans et plus. Nous recherchons des bénévoles de votre municipalité afin de venir en aide aux aînés de votre localité pour le service de transports médicaux du Carrefour des personnes âgées de Lotbinière, le CPAL.

Faites partie de notre équipe de bénévoles, vous apporterez votre aide aux aînés de votre localité.

*Carrefour des personnes âgées de Lotbinière*  
1000 rue St-Joseph, St-Flavien (Carrefour Lauvien)

Informations : Samantha Dostie, 418 728-4825

## APPEL DE PROJETS SOUTIEN AUX SERVICES DE PROXIMITÉ

La MRC de Lotbinière lance un appel de projets en matière de soutien aux services de proximité. Les entreprises, municipalités et organismes de la région sont invités à déposer un projet à cet effet entre le 2 novembre 2020 et le 14 janvier 2021. Au total, une enveloppe totalisant 80 000 \$ est disponible.

Les demandeurs doivent remplir le formulaire prévu à cet effet sur le site Internet de la MRC de Lotbinière. Afin de maximiser le nombre de projets soutenus, le montant maximal de l'aide par projet est fixé à 26 500 \$. Tous les projets déposés devront être terminés au plus tard le 31 décembre 2022.

Pour être admissible, le projet doit correspondre à la définition d'un service de proximité et ainsi répondre aux critères d'admissibilité suivants :

- Répondre aux besoins essentiels selon les différents cycles de vie des membres de sa communauté;
- Contribuer au maintien et/ou au développement de sa communauté;
- Être accessible et intégré dans une vision territoriale;
- Améliorer la qualité de vie, le dynamisme et l'attractivité de sa communauté;
- Consolider le sentiment d'appartenance tout en renforçant le tissu social de sa communauté.

*Cet appel de projets est rendu possible grâce à la participation financière du gouvernement du Québec, par le biais de l'Entente sectorielle de développement en matière de soutien aux services de proximité du ministère des Affaires municipales et de l'Habitation.*



## CONCOURS DE DÉCORATIONS DE NOËL



Les décorations extérieures de votre demeure pour le temps des fêtes est digne de mention? Transmettez-nous une photo avant le 15 décembre à 16h30 par courriel à [admin@issoudun.qc.ca](mailto:admin@issoudun.qc.ca) ou en personne au bureau municipal au 314, rue Principale.

Les photos transmises dans le cadre de ce concours pourraient être utilisées pour l'Issoudunois et le site internet de la municipalité dans les prochaines années.

Le ou la gagnante sera choisi au hasard et sera dévoilé sur le site internet le 16 décembre prochain. Nous communiquerons avec la personne gagnante afin qu'elle puisse réclamer son prix.

Participez en grand nombre!

## CHANGEMENT D'HORAIRE AUX ÉCOCENTRES

La MRC de Lotbinière souhaite vous informer de certains changements à l'horaire des écocentres :

### Écocentre de Saint-Flavien

- À compter du 1<sup>er</sup> novembre  
Ouvert les jeudis et les vendredis entre 8 h et 16 h
- À compter du 15 décembre  
Ouvert les jeudis entre 8 h et 16 h  
et les vendredis entre 8 h et 12 h

### Écocentre de Saint-Patrice-de-Beaurivage

Fermé pour la période hivernale (à partir du 1<sup>er</sup> nov.)

### Écocentre de Deschaillons-sur-Saint-Laurent

Fermé pour la période hivernale (à partir du 1<sup>er</sup> nov.)

Pour en savoir plus sur les matières acceptées à l'écocentre, veuillez vous référer au site Internet de la MRC de Lotbinière.

Rappelons que le lieu d'enfouissement technique, pour sa part, demeure ouvert aux heures habituelles et que les services offerts aux entreprises, entrepreneurs et municipalités sont maintenus.

# Même dans l'**ROUGE**, Pour nos restos je **BOUGE!**

Restaurant	Pour emporter	En Livraison
Angus Zone	✓	
Benny & Co	✓	✓
Casse-Croûte Chez Lizon	✓	✓
Casse-Croûte Chez Punch Express	✓	
Casse-Croûte Chez Simon	✓	
Crêperie Du côté de chez Swann	✓	
Domaine de l'Oie Toquée	✓	✓
Jo-Dré Pizzeria	✓	
La Maison de Blanche et Zéphirin	✓	✓
Le Sainte-Emmélie resto-pub	✓	
McDonald's	✓	
Pizza Salvatore	✓	✓
Pub La Fabrik	✓	
Restaurant Chez Larry	✓	✓
Restaurant du Club des Montagnards	✓	
Restaurant la Fin d'la Faim	✓	✓
Restaurant l'Agape du Club de golf Lotbinière	✓	
Restaurant Station Rustique	✓	
Resto Du Bois Clair	✓	✓
Resto-Bar Le Cube	✓	✓
Starbucs	✓	
Rôtisserie Fusée	✓	✓
Subway	✓	
Sushi Shop	✓	
Tim Hortons	✓	



Pour plus d'information consultez l'onglet « À voir » du site [goutezlotbiniere.com](http://goutezlotbiniere.com)



## Nos partenaires



# Des lunettes pour tous!

Où ? À L'Oasis de Lotbinière au 17 rue des Érables à St-Flavien  
(en face de la Salle des Lions)

Qui ? Toute la population de Lotbinière

Quand ? Lundi 17 août 2020  
Lundi 21 septembre 2020  
Lundi 19 octobre 2020  
★ Lundi 16 novembre 2020

Obtenez des lunettes à moindre coût dans la MRC de Lotbinière, lors des visites du Marchand de lunettes dans les locaux de L'Oasis!

Comment ? Ayez la prescription de votre optométriste en main. Vous devez prendre rendez-vous en téléphonant au **581-983-3883**. Prévoyez un délai de 4 semaines pour la réception de vos montures et le paiement doit s'effectuer le jour de la livraison.

## Le Marchand de Lunettes, c'est :

- Des lunettes de qualité et garanties permettant des économies substantielles.
- Des lentilles optiques adaptées à vos besoins.
- Une grande sélection de montures.
- Un service courtois et personnalisé.
- Des lunettes à moindre coût pour les personnes recevant de l'aide sociale.
- Reçus valides pour les assurances.

Pour informations supplémentaires : [www.marchandelunettes.org](http://www.marchandelunettes.org)



# Cours gratuits dans Lotbinière

Quand? De septembre 2020 à mai 2021

Où? À St-Flavien, Laurier-Station et Saint-Apollinaire

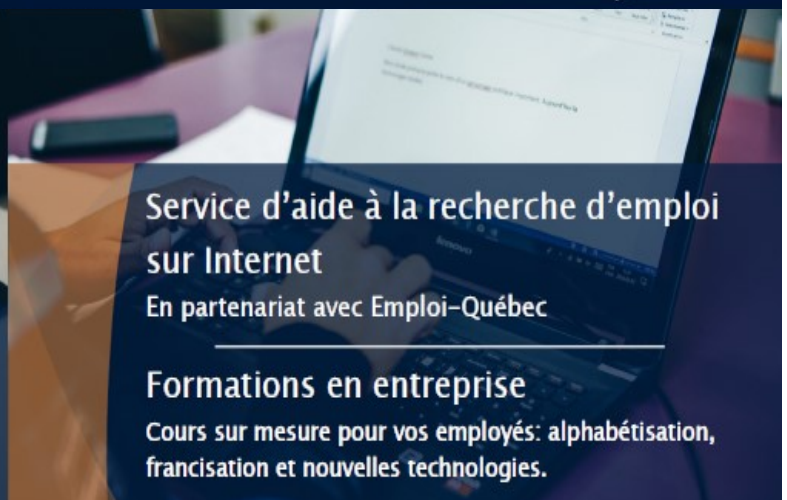
Qui? 16 ans et plus

418 728-2226 / [abclotbiniere.com](http://abclotbiniere.com) / [info@abclotbiniere.com](mailto:info@abclotbiniere.com)



## Informatique et nouvelles technologies

Ordinateur, tablette électronique, téléphone intelligent, réseaux sociaux, etc.



## Service d'aide à la recherche d'emploi sur Internet

En partenariat avec Emploi-Québec

## Formations en entreprise

Cours sur mesure pour vos employés: alphabétisation, francisation et nouvelles technologies.



**Maison de la Famille  
de Lotbinière**

**GRATUIT** pour toutes les familles

Activités et services  
81, rue Rousseau St-Apollinaire  
[www.maisonfamilotelotbiniere.com](http://www.maisonfamilotelotbiniere.com)

Lundi 19h00 à 21h00 **Vivre le gratitude** - Renforcez l'estime de soi  
Jusqu'au 30 novembre (sauf 12 oct.)

Mardi 19h00 à 21h00 **L'Intégral 3** - Relations aux autres  
Jusqu'au 10 nov. (avoir suivi l'Intégral 1 et 2)

Mardi 19h00 à 21h00 **Soutien informatique à distance**  
Jusqu'au 8 décembre

Mercredi 13h00 à 15h00 **Bébé-Câlin** (ateliers parent-bébé)  
Jusqu'au 18 novembre

Mercredi 13h30 à 15h00 **Conscience émotionnelle**  
Jusqu'au 25 novembre

Jeudi 19h00 à 21h00 **L'Intégral 1** - À ma rencontre  
jusqu'au 10 décembre

Vendredi 18h30 à 21h00 **Citoyens de demain**  
3<sup>e</sup> vendredi de chaque mois

Samedi 9h30 à 11h00 **Stimulation langage motricité** (4 à 8 ans)  
Jusqu'au 7 nov. - Jeux collectifs + +  
9h30 à 11h00 Du 21 nov. au 19 déc. - Soutien

À venir **Expérience physique** (Yoga)

À venir **Musclez vos méninges**

À venir **Réhabilitation post-accouchement**

Jusqu'au 10 décembre de 9h00 à 11h00  
**Chouette & Pirouette**

Ateliers découvertes parents-enfants 0-5 ans

Mardi Maison de la Famille, St-Apollinaire

Mercredi Zoom en direct

Jeudi Maison de la Famille, St-Apollinaire

Vendredi Capsule vidéo



**INFORMATION ET INSCRIPTION 418 881-3486**

*Le port du couvre-visage est obligatoire dans les espaces communs et lorsque la distanciation sociale ne peut être respectée.*

## Soutien Technologique

Vous avez un ordinateur, une tablette ou un téléphone intelligent, mais vous n'êtes pas à l'aise avec ces nouvelles technologies.

Le Carrefour des personnes âgées de Lotbinière est disponible pour vous!

Il est possible d'obtenir un soutien technologie personnalisé à domicile ou à nos bureaux du CPAL.

Contactez- nous:  
418-728-4825



## CHEVALIERS DE COLOMB

Nous répétons : N'hésitez pas à demander l'aide dont vous pourriez avoir besoin. Il y a plein de solutions possibles et nous allons les trouver!

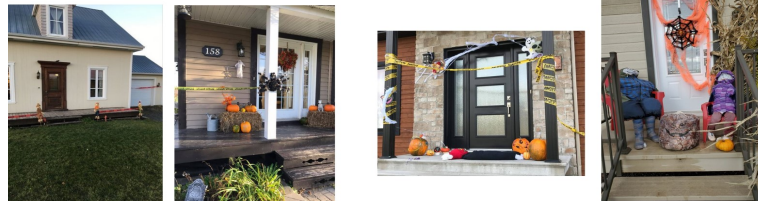
Il est possible qu'une réunion soit planifiée avant la période des Fêtes, selon les possibilités. Nous vous joindrons aussitôt que les détails seront connus.

Contactez un Chevaliers que vous connaissez ou  
Michel Boilard au 418-476-1230  
pour participer à la redistribution des fonds amassés!



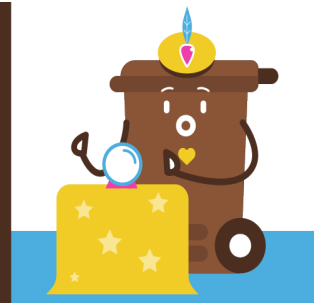
**Merci aux participants du concours de décorations de maison!**

**Ils se sont mérités des sucreries faites par Nyma confiseries.**



**L'AVENIR  
EST AU BRUN**

[lavieenbrun.com](http://lavieenbrun.com)



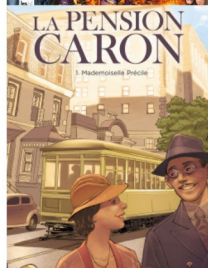
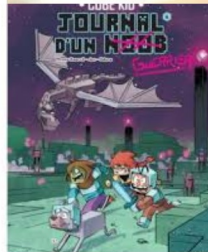
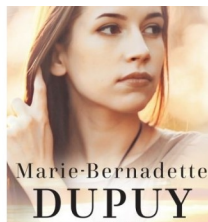
**Aide Alimentaire  
Lotbinière**

418-728-4201

1000, rang St-Joseph local 101 à Saint-Flavien

**OUVERT**  
**MERCREDI:**  
**18H30 À 20H30**  
**SAMEDI:**  
**9H30 À 11H**

VOICI QUELQUES-UNES  
DES NOMBREUSES  
NOUVEAUTÉS



**Tirage chaque mois**



Romans, Bandes Dessinées  
ou documentaires jeunesse



**1 livre = 1 coupon**

Félicitation à Charlotte  
Desjarlais qui est notre  
gagnante du mois d'octobre!  
Prochain tirage le 25 nov.

Les livres de la nouvelle  
rotation du Réseau biblio  
sont arrivés! Venez les  
découvrir!

Marie-Noëlle Bélanger, responsable de la bibliothèque  
[marienol@hotmail.com](mailto:marienol@hotmail.com) ou (418) 440-6359

N'hésitez pas à nous partager vos découvertes sur notre page Facebook  
<https://www.facebook.com/Bibliotheque.la.reverie.issoudun>



## Municipalité d'Issoudun

Heures d'ouverture : Lundi au jeudi de 9h00 à 12h00 et de 12h30 À 16h30  
Vendredi et les jours fériés fermé

Bureau municipal : 418 728-2006  
[www.issoudun.qc.ca](http://www.issoudun.qc.ca)

### BUREAU MUNICIPAL

314, rue Principale  
Issoudun (Québec)  
G0S 1L0

### Issoudunois

Prochaine parution : Décembre 2020  
Date de tombée : 30 novembre 2020  
Informations : [admin@issoudun.qc.ca](mailto:admin@issoudun.qc.ca)

