

# L'ISSOUDUNOIS

Issoudun, Ensemble avec Fierté

Volume 13, numéro 04

Avril 2020

## Mesures spéciales dans le contexte d'épidémie de COVID-19

Bonjour chers citoyens,

J'espère que vous vous portez bien et que vous respectez les mesures de distanciation sociale et d'isolement demandées par notre gouvernement pour le bien-être de tous.

Comme vous le savez, la municipalité a dû fermer le centre communautaire à tous les organismes, fermer la bibliothèque et annuler toutes les locations de salles jusqu'à nouvel ordre. J'aimerais également vous demander de **ne pas déposer de livres** dans les croques-livres installés sur la rue du Boisé et au centre communautaire. Malheureusement, il existe un risque de propagation du virus par des objets contaminés. Bien qu'il soit minime, il existe tout de même et nous souhaitons faire le maximum pour garder notre population en santé.

Dans le même ordre d'idée, il faudrait s'assurer que les enfants **n'utilisent pas les équipements de jeu du parc Compagnons-des-prés**. La municipalité s'assure que celui-ci soit identifié comme étant interdit d'accès mais les enfants étant des enfants, je demande à tous les parents de s'assurer qu'ils n'y jouent pas.

Afin de venir en aide à la population si vous éprouvez de l'**anxiété**, que vous vous sentez isolés ou déprimés, n'hésitez pas à demander de l'aide en contactant le **418-415-0646**. C'est un service mis en place par une équipe d'intervenants de Lotbinière spécialement pour vous.

Également, pour les gens qui sont isolés à la maison (en quarantaine, gens de plus de 70 ans) et qui auraient des besoins; composez aussi le **418-415-0646**. Des bénévoles pourraient par exemple aller faire l'épicerie pour vous. Du même coup, cet organisme cherche des bénévoles prêts à rendre ce genre de service pour aider nos concitoyens, n'hésitez pas à les contacter.

Finalement, votre conseil municipal a décidé de **suspendre les intérêts** sur les paiements des **taxes 2020** spécifiquement pour venir en aide aux travailleurs qui ont perdu leur emploi à cause de l'épidémie. Cela n'est applicable que sur les paiements prévus à partir du 30 mars 2020 et ceux à venir jusqu'à nouvel ordre. Tous les paiements antérieurs à cette date ne sont pas visés par cette suspension.

Portez vous bien, restez chez vous, ça va bien aller!



*Annie Thériault*

Mairesse

L'Issoudunois

Bulletin d'information de la municipalité d'Issoudun



L'Issoudunois en ligne: [www.issoudun.qc.ca](http://www.issoudun.qc.ca)

**APRÈS LEUR ADOPTION PAR LE CONSEIL, LES PROCÈS-VERBAUX SONT TOUJOURS DISPONIBLES SUR LE SITE INTERNET DE LA MUNICIPALITÉ OU AU BUREAU MUNICIPAL POUR CONSULTATION**

**PRINCIPAUX SUJETS DU CONSEIL MUNICIPAL À LA SÉANCE ORDINAIRE DU 6 AVRIL 2020**

**RAPPEL** : Dû à la situation, le bureau municipal est fermé au public. Cependant, vous êtes invités à communiquer avec nous par courriel et téléphone et nous assurerons un suivi dans les meilleurs délais. De plus, nous vous référons au site internet de la Municipalité afin d'être à jour sur l'ensemble des éléments qui vous concernent, notamment pour accéder aux ordres du jour des séances et les procès-verbaux puisqu'elles se tiendront à huis clos jusqu'à nouvel ordre. Merci de votre compréhension

**ADOPTER** un avis de motion, un projet de règlement et le Règlement 2020-04 pour la modification du Règlement 2019-10 sur la taxation 2020 (taux d'intérêt à 0%);

**ADOPTER** les règlements suivants :

- Règlement 2020-01 modifiant le plan d'urbanisme;
- Règlement 2020-02 modifiant le règlement de zonage; et
- Règlement 2020-03 concernant les feux à ciel ouverts sur le territoire de la Municipalité

**AUTORISER** le directeur général à déposer un appel d'offre sur le système électronique d'appel d'offre (SEAO) du Québec pour les projets suivants:

- Prolongation de la rue Jobin et de la rue des Trembles (parc industriel);
- Réfection de la route du Tunnel;
- Réfection du rang et de la route de la Plaine.

**AUTORISER** le directeur général à déposer un appel d'offre sur invitation pour le contrôle qualitatif des matériaux (laboratoire) dans le cadre des travaux de réfection du rang et de la route de la Plaine.

\* \* \*

**AVIS À TOUS** : le bureau municipal souhaiterait se vêtir des jolies couleurs de l'arc-en-ciel et pour y arriver, nous aurions besoin de la collaboration d'un bon nombre de courageux et courageuses artistes prêt à montrer tous leurs talents. Nous vous invitons à nous partager vos plus belles créations que vous pouvez déposer dans le portique du bureau municipal, il y a une boîte aux lettres d'installée et si votre création est trop grosse, simplement la laisser à cet endroit, un employé sera sur place pour la récupérer. Nous nous ferons un plaisir de les afficher, tous autant qu'ils seront!

Grâce à vous tous, nous pourrions créer un lieu plein de couleur, de positivisme et donner le sourire aux passants et aux employés! Au nom de votre équipe municipale, je vous dit merci de votre partage et... ça va bien aller!!!



*Mathieu Roy*

Directeur général et secrétaire-trésorier

**DATE DE TOMBÉE POUR LES DEMANDES AU CCU : JEUDI 16 AVRIL 2020 À 16H00**

**PROCHAINE SÉANCE ORDINAIRE DU CONSEIL : LUNDI LE 4 MAI 2020 À 19H30**

## INTERRUPTION DU SERVICE DE RECYCLAGE

En ces temps extraordinaires de lutte contre la propagation de la COVID-19, le service de cueillette du recyclage est interrompu jusqu'au mardi 14 avril prochain dû à la fermeture temporaire du centre de tri pour des raisons d'hygiène et de sécurité. À moins d'avis contraire, les prochaines cueillettes du recyclage auront lieu les mercredis 15 et 29 avril prochain.

Le service de cueillette des ordures est maintenue comme prévue, soit les 8 et 22 avril 2020.

Désolé des incon vénients, cette situation est hors de notre contrôle.



## BUREAU MUNICIPAL FERMÉ AU PUBLIC

Dû à la situation exceptionnelle, le bureau municipal est fermé au public jusqu'à nouvel ordre. Nous demeurons toutefois disponibles pour vous répondre par voies indirectes :

Téléphone : **418-728-2006**

Urgence : 418-728-1577 (situation nécessitant une assistance immédiate des employés de la municipalité en dehors des heures habituelles)

Courriel : [admin@issoudun.qc.ca](mailto:admin@issoudun.qc.ca)

Poste : 314, rue Principale  
Issoudun (Québec) G0S 1L0

Pendant les heures habituelles de bureau (du lundi au jeudi de 9h00 à 12h00 et de 12h30 à 16h30) vous pouvez déposer des documents à notre attention dans la boîte aux lettres prévue à cet effet dans le portique du bureau municipal. N'hésitez pas à nous faire signe si le document déposé nécessite une attention immédiate.

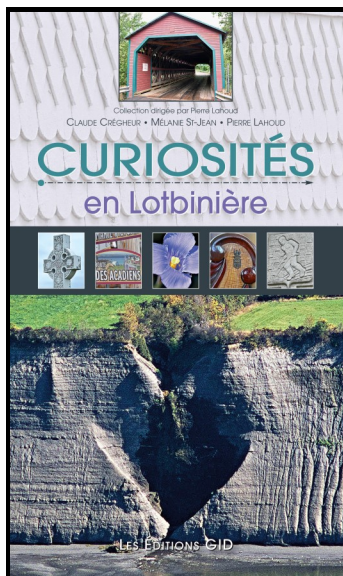
Nous vous remercions de votre compréhension et de votre collaboration.

## CURIOSITÉS EN LOTBINIÈRE

Une nouvelle publication régionale mettant en valeur l'histoire et le patrimoine du territoire de Lotbinière est maintenant disponible. La MRC de Lotbinière est heureuse d'annoncer la parution du livre « Curiosités en Lotbinière » édité aux Éditions GID. Ces sont 100 curiosités à découvrir à travers les 18 municipalités qui sont présentées (dont Issoudun) par les auteurs Claude Crégheur et Mélanie St-Jean.

Afin de promouvoir ce livre, un **tarif préférentiel de 20.<sup>00</sup> \$** (taxe incluse) est offert pour nos citoyens (au lieu de 24,<sup>95</sup> \$ + taxe en librairie). Réservez le vôtre dès maintenant au 418-728-2006 ou à [admin@issoudun.qc.ca](mailto:admin@issoudun.qc.ca), seulement vingt exemplaires seront disponibles dès la levée du confinement à votre bureau municipal.

Découvrez ou redécouvrez de curieux joyaux de notre belle région!



# AU MOIS DE MAI, SOULIGNONS LE MOIS DE L'ARBRE ET DES FORÊTS

Pour une autre année, la municipalité participe à une belle initiative mise en place par l'Association Forestière des Deux-Rives (AF2R), une distribution de jeunes plants de feuillus et de résineux qui aura lieu pendant le mois de mai 2020.

Si vous êtes intéressé à obtenir des plants, il vous suffit de remplir le formulaire ci-dessous et de le retourner avant le **jeudi 30 avril 2020** au bureau municipal d'Issoudun ou par courriel à [admin@issoudun.qc.ca](mailto:admin@issoudun.qc.ca) (aucune commande par téléphone ne sera retenue). Le nombre de plants pour la municipalité étant limité à 1000, il est possible que vous n'obteniez pas la totalité de votre commande ou que le nombre des espèces soit différent. Aussi, afin de satisfaire tout le monde nous limitons le nombre de plants total à 15 par foyer.

Date de la distribution prévue : samedi 23 mai 2020 de 9h00 à 11h30  
au gazebo du centre communautaire  
(surveillez votre Issoudunois de mai pour confirmation)

Pour information : Bertrand Le Grand 418-728-9128

## Commande de plants à l'occasion du mois de l'arbre et des forêts 2020

Nom et prénom : \_\_\_\_\_

Adresse : \_\_\_\_\_ *Issoudun (Québec) G0S 1L0*

Téléphone : \_\_\_\_\_

Nombre de plants par espèce :

Épinette blanche	
Pin blanc	
Pin rouge	
Sapin baumier	
Mélèze laricin	
Thuya occidental (cèdre)	

Bouleau jaune	
Érable à sucre	
Chêne rouge	
Chêne à gros fruits	
Noyer noir	
Cerisier tardif	

**LE TOTAL DE VOTRE COMMANDE NE DOIT PAS DÉPASSER  
15 ARBRES PAR FOYER!**

Nb : les espèces sont sujettes à changement selon les disponibilités  
de l'Association Forestière des Deux-rives.



# TERRAIN DE JEUX D'ISSOUDUN 2020

Le Terrain de Jeux (camp de jour estival) s'adresse aux résidents d'Issoudun seulement. Les enfants doivent avoir entre 5 et 12 ans (avant le 30 septembre 2020). Offert en formule « journée complète » ou « demi-journée » (après-midi seulement), il se déroulera sur 8 semaines, du 25 juin au 19 août 2020.

Transmettre les inscriptions au bureau municipal ou par la poste d'ici le 15 mai 2020

Municipalité d'Issoudun

314, rue Principale  
Issoudun (Québec) G0S 1L0

Téléphone : 418-728-2006 Courriel : [admin@issoudun.qc.ca](mailto:admin@issoudun.qc.ca)

- Veuillez inclure le paiement, préférablement par chèque libellé à l'ordre de la Municipalité d'Issoudun.
- Frais additionnels de 50.<sup>00</sup> \$ pour toute inscription après la date butoir et sera acceptée seulement s'il reste de la place dans le groupe d'âge de l'enfant.
- Les sorties et activités spéciales ne sont pas inclus dans le tarif d'inscription. La liste avec les prix et les délais d'inscription est transmise par courriel au parent responsable avant le début du TDJ.

## Tarifs pour le terrain de jeux

Journée complète (de 9h00 à 17h00)	
1 enfant	130.00 \$
2 enfants	200.00 \$
3 enfants	240.00 \$
4 enfants	280.00 \$
5 enfants	320.00 \$

Demi-journée (de 13h00 à 17h00)	
1 enfant	65.00 \$
2 enfants	100.00 \$
3 enfants	120.00 \$
4 enfants	140.00 \$
5 enfants	160.00 \$

## Tarifs pour le service de garde

Pour toute la durée du TDJ (de 6h45 à 9h00)	
1 enfant	130.00 \$
2 enfants	200.00 \$
3 enfants	240.00 \$
4 enfants	280.00 \$
5 enfants	300.00 \$

Occasionnel (sera facturé)	
Par matinée	5.00 \$
Par semaine	20.00 \$
Retard (après 17h15)	10.00 \$ / 15 min.

Formulaire d'inscription disponible au bureau municipal ou sur le site internet de la municipalité.  
[www.issoudun.qc.ca](http://www.issoudun.qc.ca)

**\*\*\* CE SERVICE AURA LIEU SEULEMENT SI LE GOUVERNEMENT LE PERMET \*\*\***  
Un remboursement sera émis si le TDJ 2020 est annulé, les parents en seront avisés par courriel.



## BESOIN D'AIDE? VOUS DÉSIREZ DONNER UN COUP DE MAIN?

En cette période un peu plus difficile, vous avez besoin d'un petit coup de pouce ou vous désirez faire votre part?

- Corporation de développement communautaire de Lotbinière ..... 418-415-0646  
(Ils vous dirigeront vers l'organisme le plus adapté à votre situation)
- Aide alimentaire Lotbinière ..... 418-728-4201

# RESSOURCES

## VOS ESSENTIELS EN LOTBINIÈRE



### POUR LE COMMUNAUTAIRE ET L'ACCESSIBILITÉ AUX SERVICES

Mireille est nouvelle dans la région et vient de débiter un nouvel emploi. Elle se tisse un réseau d'amis, dont une collègue avec qui elle a plusieurs affinités. Caroline demeure elle aussi dans la MRC de Lotbinière mais ne connaît pas les ressources disponibles n'ayant pas eu besoin de les utiliser jusqu'à maintenant. En discutant avec son amie, Mireille réalise que cela pourrait leur être bénéfique de connaître les services offerts dans la MRC si ce n'est que pour trouver de l'aide afin d'arrondir les fins de mois ou pour faire des activités à faible coût avec ses enfants. Dans l'ancienne ville où demeurait Mireille, il y avait différents services communautaires offerts à la population. L'accueil et l'écoute qu'elle y retrouvait à chaque visite la rendaient confiante à chaque fois. Elle se sentait comme un être humain à part entière. Caroline et Mireille aimeraient savoir quelles sont les ressources qui desservent la MRC de Lotbinière.

<p>ABC Lotbinière 418 728-2226</p> <p>Aide Alimentaire Lotbinière 418 728-4201</p> <p>Association de la fibromyalgie Groupe d'entraide de Lotbinière 1 877 387-7379</p> <p>Association coopérative d'économie familiale rive-sud de Québec 1 877 835-6633</p> <p>Au Voilier de Lili Association des personnes handicapées de Lotbinière 418 881-3884</p> <p>CALACS - À tire-d'Aile 1 866 835-8342</p> <p>Carrefour des personnes ainées de Lotbinière 418 728-4825</p> <p>Carrefour jeunesse-emploi Lotbinière 418 888-8855</p> <p>Centre assistance et d'accompagnement aux plaintes Chaudière-Appalaches 1 877 767-2227</p>	<p>Centre-Femmes de Lotbinière 418 728-4402</p> <p>Centre intégré de santé et de services sociaux de Chaudière-Appalaches, secteur Alphonse-Desjardins 418 728-3435 Sans rendez-vous : 581 317-0275</p> <p>Centre local d'emploi 1 800 663-2127</p> <p>Centre local de développement de Lotbinière 418 728-2205</p> <p>Commission scolaire des Navigateurs 418 839-0500</p> <p>Le Contrevent 1 888 835-1967</p> <p>Coopérative de solidarité de services à domicile de Lotbinière 418 728-4881</p> <p>Corporation de défense des droits sociaux Lotbinière 418 728-4054</p> <p>Ferme pédagogique Marichel 418 599-2949</p> <p>L'Interface, organisme de justice alternative 418 834-0155</p>	<p>Maison de la Famille de Lotbinière 418 881-3486</p> <p>Micro-crédit Lotbinière 418 415-0519</p> <p>L'Oasis de Lotbinière 418 728-2085</p> <p>Partage au masculin 1 866 466-6379</p> <p>Présence Lotbinière 418 728-2663</p> <p>Priorité Enfants Lotbinière 418 728-8013</p> <p>Regroupement des jeunes de Lotbinière 418 728-4665</p> <p>Regroupement des personnes aidantes de Lotbinière 418 728-2663</p> <p>Ressourcerie Lotbinière 418 728-1900</p> <p>Service de transport adapté et collectif de Lotbinière 418 881-3884</p> <p>Société Alzheimer 1 888 387-1230</p> <p>Tel-Écoute du Littoral 1 877 559-4095 (des services du Centre d'action bénévole Bellechasse-Lévis-Lotbinière)</p> <p>URGENCE-DÉTRESSE 1 866 APPELLE (277-3553)</p>
---	--	---

Vous aussi, vous aimeriez connaître les ressources dans Lotbinière ? Les ressources suivantes peuvent vous informer.

- La Corporation de développement communautaire de Lotbinière  
[www.cdclotbiniere.org](http://www.cdclotbiniere.org) | 418 415-0646
- 211 - Info Services Communautaires (Composez le 211 sur votre téléphone)



**Tel-Écoute** DU LITTORAL

Ligne d'écoute téléphonique.  
Confidentiel.

**APPELLE-MOI** Pour te libérer un peu

418 838-4095 Lévis et environs  
1 877 559-4095 Sans frais

**CORONAVIRUS (COVID-19)**

**MOBILISER LES BÉNÉVOLES**

Pour maintenir les services communautaires qui sont fondamentaux pour les personnes vulnérables, notamment les banques alimentaires

Un guichet unique pour tout le Québec

**jebenevole.ca**

- ♥ Les organismes y présentent leurs besoins
- ♥ Les candidats bénévoles s'y manifestent

**APPEL À TOUS!**

Votre gouvernement Québec

# CAREFOUR

EMPLOI · LOTBINIÈRE

RESSOURCES | ACCOMPAGNEMENT | ORIENTATION

**Confiné chez toi,  
tu réfléchis à ton avenir...**

**Nos conseillères sont  
là pour toi!**

**Contacte-nous!**



## CHEVALIERS DE COLOMB

**IMPORTANT :** Les Chevaliers de Colomb sont basés sur l'entraide (l'unité), la charité et la fraternité. En ces temps incertains et difficiles, n'hésitez pas à demander l'aide dont vous pourriez avoir besoin. Il y a plein de solutions possibles!

Grâce à la 50<sup>e</sup> édition des Courses de bazous, ce sera près de 1 816.00 \$ qui seront remis aux Relais pour la vie! Ce don sera d'autant plus important cette année!

Les réunions mensuelles sont annulées pour l'instant, nous vous tiendrons informés.

Les Chevaliers de Colomb ont révisé leur cérémonie d'accueil. Cette nouvelle cérémonie peut maintenant se faire accompagné de sa famille!

Contactez un Chevaliers que vous connaissez ou

Simon Noël au 418-285-7967

pour participer à la redistribution des fonds amassés!



**L'Oasis**  
DE LOTBINIÈRE  
GROUPE COMMUNAUTAIRE ALTERNATIF  
EN SANTÉ MENTALE

### FERMETURE des locaux de L'Oasis

Annulation de toutes les activités jusqu'au 4 mai 2020

CITOYENS DE LA MRC DE LOTBINIÈRE

Vous aimeriez parler avec une intervenante de l'Oasis pour vous aider dans le maintien de votre santé mentale pendant la crise de la Covid-19 ?

**Nous demeurons disponibles pour du soutien,  
de l'aide, de l'information et de la référence**

Lundi au vendredi entre 9h et 16h

Par téléphone au 418-728-2085 poste 5

Courriel [oasisdelotbiniere@globetrotter.net](mailto:oasisdelotbiniere@globetrotter.net)



**TOUS ENSEMBLE**  
FACE AU CORONAVIRUS (COVID-19)



**ON SE PROTÈGE**  
ET ON PROTÈGE LES AUTRES.

Ligne d'information: 1 877 644-4545  
[quebec.ca/coronavirus](http://quebec.ca/coronavirus)



## BÉNÉVOLAT

### Vous voulez aider ?

Vous êtes un citoyen qui désire s'impliquer pour aider sa communauté.

Exemples :

- Transport médical
- Distribution de commande
- Aile-Alimentaire
- Appels téléphoniques aux aînées

Sarah Hamel (recrute et dirige les bénévoles vers les bonnes ressources)  
shamel@carrefouremploilotbiniere.com  
418-888-8855 poste 234  
Lundi au jeudi 8h30 à 16h30

**CAREFOUR**  
EMPLOI · LOTBINIÈRE

### Vous avez besoin d'aide ?

Vous êtes un organisme communautaire, une entreprise, une municipalité ou un citoyen ayant des besoins à combler.

Nathacha Bédard (recueil vos besoins à combler)  
cdclotbiniere1@hotmail.com  
418-415-0646  
Lundi au vendredi 8h30 à 16h30

**CDC LOTBINIÈRE**  
Corporation de Développement  
Communautaire de Lotbinière



# BIBLIOTHÈQUE LA RÊVERIE

Bibliothèque  
La Rêverie...  
mon havre de paix  
pour lire et  
rêver!

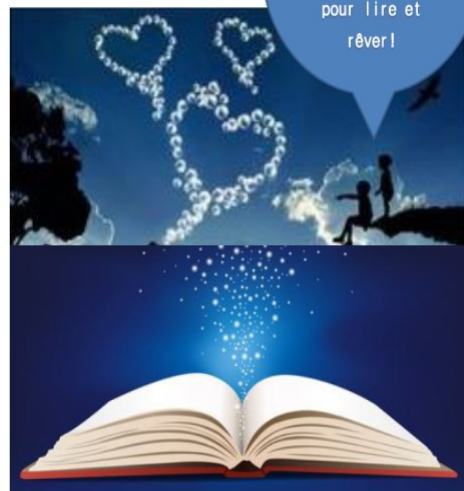
Services en ligne offerts par votre bibliothèque municipale au  
[www.mabibliotheque.ca/cnca](http://www.mabibliotheque.ca/cnca), onglet « Livres & ressources numériques »

Avoir en main votre carte d'abonné et votre NIP  
(NIP = 4 premières lettres de votre nom de famille)

ou

Inscription en ligne au <http://www.reseaubibliocnca.qc.ca/fr/m-abonner>

- **Votre bibliothèque numérique disponible 24 h/24, 7 jours/7**  
Saviez-vous que grâce à votre bibliothèque, vous avez accès à une collection de livres numériques riche et variée? Pretnumerique.ca, c'est des milliers de livres en français et en anglais, des auteurs à succès, des BD, des livres jeunesse, des essais... Bref, de tout pour tous les goûts!
- **Lisez vos revues préférées en numérique grâce à RBdigital**  
C'est plus de 40 magazines populaires à votre portée, en tout temps, comme *7 Jours*, *La Semaine*, *Science & Vie*, *Coup de Pouce*, *National Geographic* et *ELLE Québec*.
- **Vous êtes curieux de nature et passionné de généalogie?**  
Partez à la découverte de vos ancêtres grâce à votre carte d'abonné de bibliothèque! Généalogie Québec, c'est des millions d'images et de fiches, dont des registres de mariage et de baptême, des pierres tombales, des cartes mortuaires, des registres paroissiaux et plus encore!
- **Faites l'expérience Protégez-vous!**  
Saviez-vous qu'un abonnement à la bibliothèque municipale vous permet d'accéder au site web de Protégez-vous, et ce, tout à fait gratuitement?



N'hésitez pas à nous partager vos découvertes sur notre page Facebook  
<https://www.facebook.com/Bibliotheque.la.reverie.issoudun>



## Bureau municipal

314, rue Principale  
Issoudun (Québec)  
G0S 1L0

## Municipalité d'Issoudun

Heures d'ouverture :

Lundi au jeudi de 9h00 à 12h00 et de 12h30 À 16h30  
Vendredi et les jours fériés fermé

Bureau municipal :

418 728-2006  
[www.issoudun.qc.ca](http://www.issoudun.qc.ca)

## Issoudunois

Prochaine parution :  
Date de tombée :  
Informations :

Mai 2020  
27 avril 2020  
[admin@issoudun.qc.ca](mailto:admin@issoudun.qc.ca)

